



総区画数 77区画

ワンランク上のステージへ
夢、きらめく街

イーストウイングとなみ野 頼成一番街

Good Life・Good Place・Good Environment

砺波市定住・移住補助金が創設
となみ暮らし応援プロジェクト

見て! ふれて!
感じてみよう!!

ご来場の方に
粗品進呈!

3/4土
見に来て!! 5日

PM1:00~PM5:00

- 建築条件なし ●ゆとりの敷地約70坪 ●融雪装置・公園・ゴミステーション完備

マイホーム獲得の
グッドチャンス!

※内覧は42号地で
受付しております。

2棟同時オープンハウス開催!!

宅地分譲フェア同時開催!!

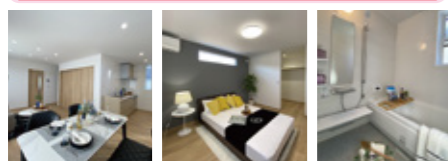


詳しくはHPを
CHECK! ↑

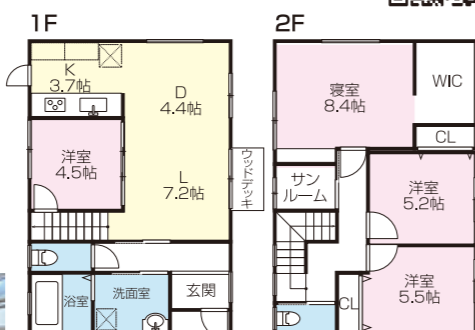
42号地



価格 (税込) 2,580万円

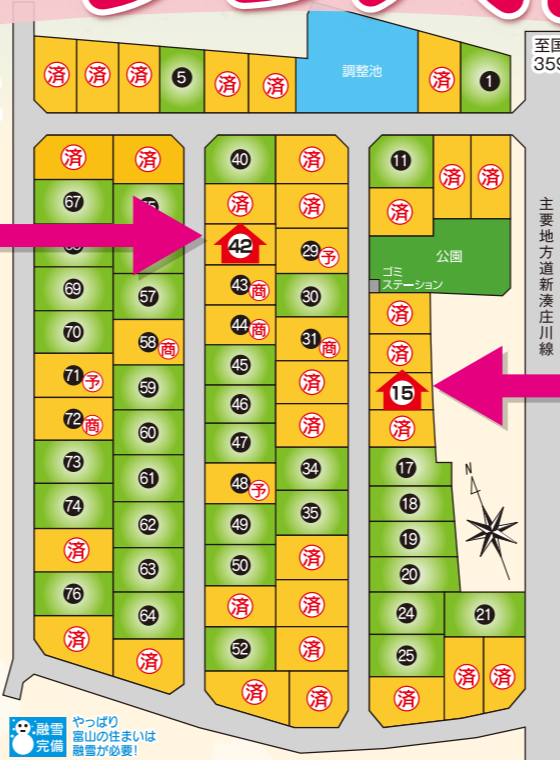


- 新築最新オール電化住宅!
- 駐車スペース4台可!
- ウッドデッキ付!



敷地面積...227.63㎡(68.85坪)
建物合計...101.16㎡(30.50坪)
〈仲介〉

となみ野 頼成一番街に

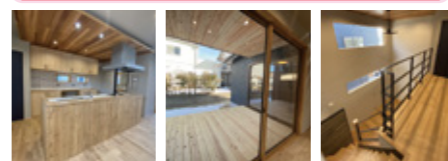


住もう!!

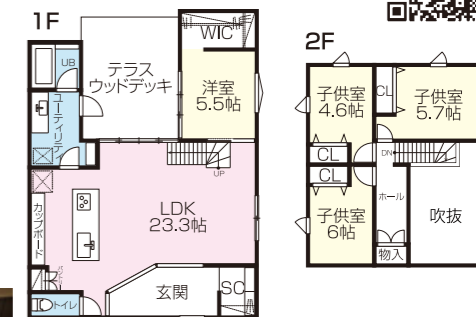
15号地



価格 (税込) 2,680万円



- 最新オール電化モデルハウス!
- オシャレな内装!



敷地面積...210.81㎡(63.77坪)
建物合計...116.88㎡(35.35坪)
〈仲介〉

総額500万円~600万円台中心!!

ゆったりとした時間が流れる
「イーストウイングとなみ野 頼成一番街」で
新しい生活を始めませんか。

国道359号線
砺波東バイパス開通

庄東小学校
(約250m)

般若中学校
(約350m)



生活環境

- 交通機関 農協庄東支店前バス停...約120m
- 教育機関 般若幼稚園...約650m
- 公共機関 砺波市役所...約350m
- 医療機関 砺波総合病院...約6km

- 郵便局・銀行 般若簡易郵便局...約500m
- ショッピング MEGAドン・キホーテUNY砺波店...約5.7km

分譲地概要

- 所在地 砺波市頼成一番街
- 開発総面積 / 24,706.19㎡ (7,776.12坪)
- 宅地面積 / 207.60㎡ (62.79坪) ~ 302.67㎡ (91.55坪)
- 総区画数 / 77区画
- 用途地域 / 無指定
- 建蔽率 / 60%
- 容積率 / 200%
- 道路 / 団地内6m (融雪付)
- 公園・ゴミステーション完備
- 設備 / [電気]北陸電力[ガス]個別プロパンガス[上水道]公営水道[排水]公共下水道
- 売主 / アラックスホーム株式会社
- 販売代理 / 新生開発株式会社

LINE 公式アカウント
友だち募集中!

@608bjmrc



最新の情報!!安心のお取引!!詳しい情報はホームページで

最新情報はコチラ

QRコードからHPにアクセス

新生開発 検索

http://www.shinseikaihatu.co.jp



快適な住まい・環境をデザインする
新生開発株式会社

お問い合わせは...
☎0766-24-8588

※広告有効期限/2023年4月末日



(公) 富山県宅地建物取引業協会会員 富山県知事免許(第18114号) 北陸不動産公正取引協議会加盟 建設業 富山県知事許可(般-30)第14508号 賃貸住宅管理業 国土交通大臣(2)第3011号 (一社) 富山県住宅地協会員

新生開発は、人々が豊かで快適に暮らせる住環境を創造し、提供いたします。

「シンセイ」不動産情報 好評販売中です!!

快適な暮らしはよい土地選びから……よりよい最新不動産情報をお届けします!!

きよ土 あす日
営業いたしております。
AM9:00~PM6:00

不動産探しは、「シンセイナビ」で!!
http://www.shinse-net.com
最新情報をゲット!!



砺波市・南砺市
土地・中古住宅
情報満載!!

南砺市 素敵な環境・素敵な生活

FuKuNo 一番街 Annex

令和4年9月 宅地完成!!

シンセイのこだわりコンセプト
快適な暮らしはより良い土地選びから
よりよい場所とゆとりの広さ
お求めやすい価格です!!

いつも快適な生活環境を

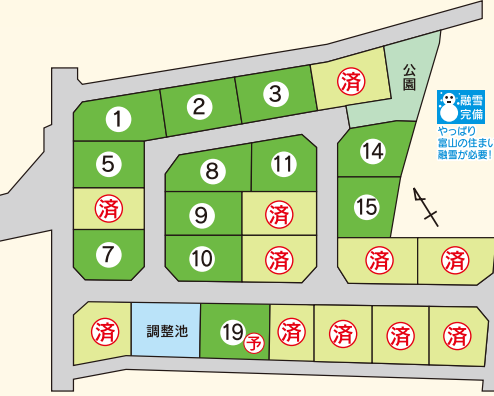
- 南砺市福野街中 希少物件!!
- 住環境良好!! 暮らしに恵まれた周辺環境
- お求めやすい価格!! (坪82,000円より)
- 前面道路6m 消雪装置付!!
- クスリのアオキ福野店まで徒歩約3分!!

好評分譲中!!
第一期全24区画好評完売につき待望の第二期誕生です!!

南砺市定住 奨励金制度あります!

※詳細はお問い合わせください。

最多価格帯600万円台(9区画)



分譲地概要

- 所在地/南砺市松原区内 ●交通/福野産業文化会館バス停約100m ●宅地面積/230.00m²~263.03m²(69.89坪~79.56坪) ●総区画数/23区画 ●今回販売区画数/11区画 ●販売価格/6,430,770円(9号地)~7,306,400円(7号地) ●地目/宅地 ●用途地域/第一種中高層地域 ●建蔽率/60% ●容積率/200% ●道路/団地内6mアスファルト舗装(消雪装置あり)
- 設備/[電気]北陸電力・[ガス]個別プロパンガス、[上水道]公営水道、[排水]公共下水 ●工事完了年月/令和4年9月 ●開発許可番号/富山県指令砺土セ第243号 ●売主/アラックスエステート(株) ●備考/南砺市定住奨励金制度あり ●7号地は仲介です

建築条件なし 南砺市福野街中!希少物件です!
●ゆとりの敷地約71坪平均確保!!

- 生活環境**
- 交通機関 JR城端線福野駅 約1,160m
福野産業文化会館バス停 約1100m
福野ひまわり保育園 約969m
福野小学校 約1,200m
福野中学校 約725m
 - 公共機関 南砺市役所福野庁舎 約1,340m
南砺市立福野図書館 約1,140m
 - 医療機関 柴田病院 約300m
仲村歯科医院 約500m
 - ショッピング アミュー ショッピング アミュー 約1,230m
クスリのアオキ福野店 約220m
セブン-イレブン 約210m



砺波市 Park Front

パークフロント 杉木中央

最終分譲中!!

●人気の砺波市杉木地区画整理地内!!希少物件!!
●すぎのき中央公園が隣接!素晴らしいロケーションです!
●イオンモールとなみ、ヴァロレー砺波店、クスのアオキ杉木店近!!

建築条件なし
いきよのこり 1区画販売!

先着順・申し込み
付いたします
申込み金50,000円と
印鑑をご用意ください
お早めにご予約!!

すぎのき中央公園

分譲地概要

区画	面積	坪数	坪単価	販売価格
10	262.23m ²	79.32坪	113,000円/坪	9,213,160円

砺波市定住・移住補助金が創設
となみ暮らし応援プロジェクト

分譲地概要

- 所在地/富山県砺波市杉木三丁目97番地7号 ●宅地面積/205.76m²(273.63坪)
- 分譲地内にあります!! ●JR城端線福光駅徒歩約26分!! ●福光小学校前バス停徒歩約5分!!
- 東南角地/福光中・小中学校近!! ●分譲地内にあります!! ●JR城端線福光駅徒歩約26分!! ●福光小学校前バス停徒歩約5分!!
- 農協住宅東支店前バス停徒歩約3分!! ●福光中・小中学校前バス停徒歩約5分!!

生活環境

- 交通機関 JR城端線福野駅 約1,300m
市役所 約290m
出町青葉幼稚園 約650m
福光中・小中学校 約800m
出町中学校 約1,700m
- 銀行 富山第一銀行砺波支店 約1,200m
富山銀行福光支店 約1,300m
福光郵便局 約500m
- 公園 出町青葉公園 約1,000m
- ショッピング 砺波駅前 約1,000m
イオンモールとなみ 約1,000m
クスのアオキ杉木店 約100m

1 南砺市 法林寺(福光)

築25年

価格 1,500万円

●東南角地/福光中・小中学校近!! ●分譲地内にあります!! ●JR城端線福光駅徒歩約26分!! ●福光小学校前バス停徒歩約5分!!

所在地 ●南砺市法林寺 敷地面積 ●282.83m²(85.55坪) ●住宅ローン 1,600万円 ●毎月返済額 ●(42,244円) ●引渡 ●可 ●備考 ●エアコン2台付 ●別荘用途

返済例(35年返済) 金利0.6% ●自己資金 ●0円 ●住宅ローン ●2,500万円 ●毎月返済額 ●(82,151円) ●ボーナス返済 ●なし ●別途諸費用必要

2 砺波市 頼成

未入居一戸建

価格 2,500万円

●イーストウィングとなみ野頼成一番街分譲地内!! ●農協住宅東支店前バス停徒歩約3分!! ●無垢材や石材を使用した自然を感じる家

所在地 ●砺波市頼成 敷地面積 ●218.11m²(65.97坪) ●建物合計 ●93.25m²(28.20坪) ●引渡 ●可 ●備考 ●エアコン2台付 ●別荘用途

返済例(35年返済) 金利2.0% ●自己資金 ●0円 ●住宅ローン ●2,500万円 ●毎月返済額 ●(82,151円) ●ボーナス返済 ●なし ●別途諸費用必要

インテリジェンス空間 アラックスビル福光

残り1室

11.0万円

●事務所や塾などに最適!! ●福光駅より徒歩約10分!! ●都市計画道路に面す! 駐車場内融雪付!! ●駐車場4台可

室番	面積	月額(税込)
1F-A	58.53m ² (17.70坪)	¥110,000

※諸条件相談に応じます。 共益費別途

インテリジェンス空間 アラックスビル福光Ⅱ

残り1室

12.65万円

●JR福光駅より徒歩約4分!! ●法人様・個人様問わず色々な用途でお使い頂けます!! ●大駐車場完備!!(駐車場たっぷりあります)

室番	面積	月額(税込)
2F-F	75.00m ² (22.68坪)	¥126,500

※諸条件相談に応じます。 共益費別途

おすすめ売地!!

1 南砺市 天神町(福光) 価格 300万円

190.00m²(57.47坪) 坪単価5.2万円

●福光天神町バス停徒歩約4分!! ●広々敷地!前面道路融雪付です!! ●交通 ●福光天神町バス停徒歩約4分 ●用途地 ●第一種中高層 ●建ぺい率60% ●容積率200% ●学区 ●福光中・小中学校

2 南砺市 二日町(福野) 価格 420万円

232.15m²(70.22坪) 坪単価5.98万円

●前面道路融雪付です!! ●交通 ●松原バス停徒歩約1分 ●用途地 ●準住居 ●建ぺい率60% ●容積率200% ●学区 ●福野小学校/福野中学校

3 南砺市 天神町(福光) 価格 498万円

259.11m²(78.38坪) 坪単価6.35万円

●広々敷地!! ●福光中・小中学校近!! ●交通 ●福光天神町バス停徒歩約3分 ●用途地 ●第一種中高層 ●建ぺい率60% ●容積率200% ●学区 ●福光中・小中学校

4 南砺市 松原新(福野) 価格 800万円

264.29m²(79.94坪) 坪単価10.0万円

●交通 ●福野産業文化会館バス停徒歩約4分 ●用途地 ●第一種住居 ●建ぺい率60% ●容積率200% ●学区 ●福野小学校/福野中学校

5 南砺市 百町(福野) 価格 870万円

443.00m²(134.00坪) 坪単価6.4万円

●前面道路融雪付です!! ●交通 ●福野高校前バス停徒歩約8分 ●用途地 ●無指定 ●建ぺい率60% ●容積率200% ●学区 ●福野小学校/福野中学校

6 砺波市 千保 価格 980万円

325.00m²(98.31坪) 坪単価9.9万円

●交通 ●東部小学校前バス停徒歩約3分 ●用途地 ●無指定 ●建ぺい率60% ●容積率200% ●学区 ●東部小学校/庄西中学校

インテリジェンス空間 アラックスビル砺波

残り2室

5.5万円~

●オシャレな外観!! ●砺波総合病院近!! ●砺波市街中中心地!! ●新富町バス停隣接!! ●カーマ、サンキューさん向かい!! ●大駐車場完備!!(駐車場たっぷりあります)

室番	面積	月額(税込)
2F-202A	33.55m ² (10.15坪)	¥55,000
2F-201B	41.94m ² (12.68坪)	¥84,700

※諸条件相談に応じます。 共益費別途

パークサイドアヴェニュー 栄町(福光)

残り2室

5.8万円

●全室南向き!! ●カードキーシステム ●客室トランクルーム・駐輪場付 ●エアコン1台 ●駐車場内融雪付

敷金:2ヶ月 礼金:1ヶ月
管理費:2,000円/月(町内会費別途)
駐車場:4,000円/月(2台目有)

面積	月額
58.53m ² (17.70坪)	¥58,000

※広告有効期限/令和5年4月末日