

# 不動産資料

殿 令和 年 月 日現在

全9区画

高岡市 — 人気の駅南・下関小学校校下 —

## エコーラウン駅南

お求めやすい価格！！（坪165,000円より）

— 人気の駅南・高級住宅地 —

物件所在地 富山県高岡市東上関地内

- ◎人気の高岡市駅南地区（交通・教育・ショッピングが徒歩20分圏内）！！
- ◎閑静な高級住宅地！！住環境良好！！
- ◎ご両親も安心！人気の下関小学校まで徒歩2分！
- ◎電車通勤もラクラク！（高岡駅徒歩10分、新高岡駅徒歩15分の好立地）

《売主》（社）富山県宅地建物取引業協会会員  
富山県知事免許（9）第1814号

新生開発株式会社

〒933-0871 高岡市駅南3丁目10番16号

TEL（0766）24-8588（代）

FAX（0766）24-7465

# 物件概要

— 令和2年12月完成 —

物件所在地／富山県高岡市東上関170番・171番

開発総面積／2,036.28㎡(615.97坪)

開発許可番号／高岡市指令建開 第18号

総区画数／9区画

宅地面積／174.70㎡(52.84坪)～218.45㎡(66.08坪)

地目／宅地

用途地域／第一種中高層住居地域

建ぺい率／60%

容積率／200%

設備／水道：公営水道 排水：公共下水道

電気：北陸電力 ガス：個別PG

道路／北側約6m、東側約8m、西側約6m(アスファルト舗装)※新設道路は融雪付

備考／建築条件ありません。消雪維持管理費用が必要です。

## 【生活利便】

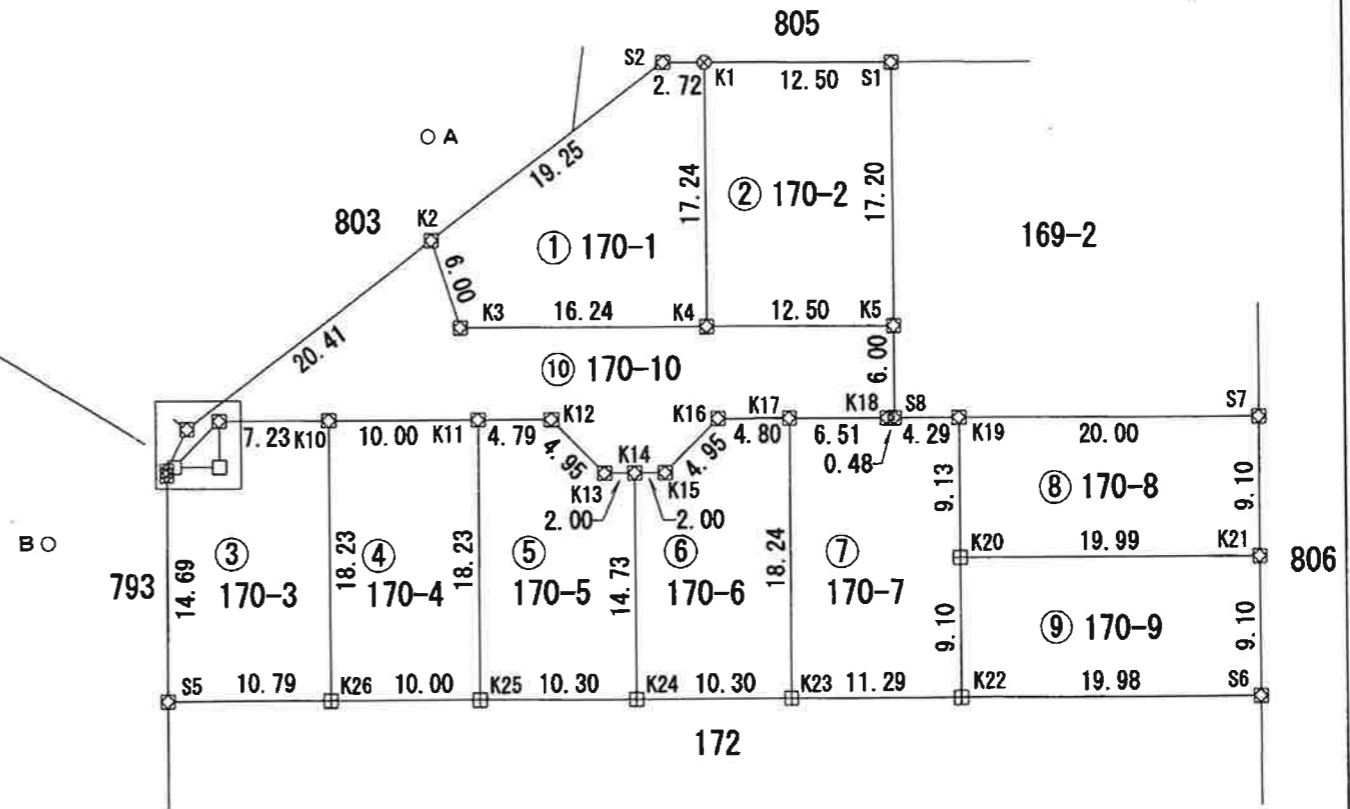
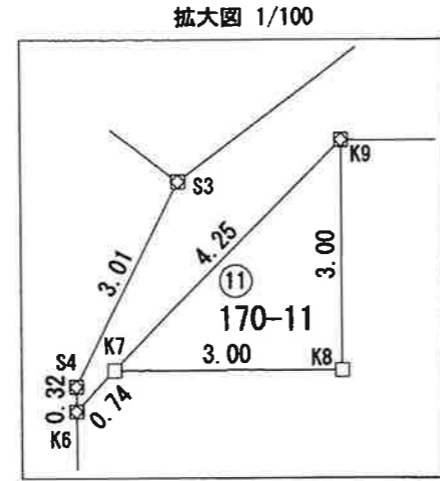
交通／芳野バス停	約350m
あいの風とやま鉄道 高岡駅	約800m
JR北陸新幹線 新高岡駅	約1100m
教育／さくら保育園	約450m
下関小学校	約100m
芳野中学校	約450m
公共機関／高岡芳野郵便局	約500m
北陸銀行 高岡南中央支店	約350m
福井銀行 高岡支店	約300m
富山第一銀行 高岡支店	約1000m
医療／富山県済生会高岡病院	約1700m
ショッピング／FOOD COURT サンヨー京田店	約1100m
イオンモール高岡	約1400m
V・drug 高岡京田店	約700m
セブンイレブン高岡駅南四丁目店	約550m
その他／八丁道	約50m

## エコーラタウン駅南価格表

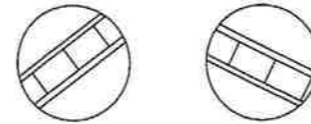
令和6年6月25日現在

区画番号	地積	坪数	坪単価	土地価格	上下水道・消雪 負担金	販売価格
⑨	181.99㎡	55.05坪	220,000円/坪	12,111,000円	200,000円	12,311,000円
170-9						

地番	170-1~170-11	<b>地積測量図 (1/3)</b>
土地の所在	高岡市東上関	



A点概略図    B点概略図



恒久的地物の名称及び座標値    令和2年12月15日測量

符号	既知点の名称	X	Y
A	金属板	521.105	429.082
B	金属板	545.253	441.410

(単位：m)

筆界点	境界標の種類
⊠	プレート標
⊞	合成樹脂杭
⊗	金属板
○	計算点

報告書No.0181351

作成者	富山県高岡市中川本町8番6号 土地家屋調査士法人谷道事務所 土地家屋調査士 吉森 茂
	(印) 2年12月15日作成

申請人	新生開発株式会社 代表取締役 荒木 勇夫	縮尺	1 / 500

地番	170-1~170-11	<b>地積測量図 (2/3)</b>
土地の所在	高岡市東上関	

求積表

地番 ⑤ 170-5				
NO	Xn	Yn	Yn+1-Yn-1	Xn · (Yn+1-Yn-1)
K11	483.911	490.377	15.517	7508.846987
K12	480.787	494.019	4.017	1931.321379
K13	475.845	494.394	1.895	901.726275
K14	474.544	495.914	-8.074	-3831.468256
K24	463.364	486.320	-17.412	-8068.093968
K25	470.071	478.502	4.057	1907.078047
合計				349.410464
合計面積				174.7052320
地積				174.70 m <sup>2</sup>

地番 ① 170-1				
NO	Xn	Yn	Yn+1-Yn-1	Xn · (Yn+1-Yn-1)
K1	491.729	516.961	-9.151	-4499.812079
K4	478.633	505.746	-23.542	-11267.978086
K3	489.210	493.419	-10.059	-4920.963390
K2	494.774	495.687	21.478	10626.755972
S2	493.509	514.897	21.274	10498.910466
合計				436.912883
合計面積				218.4564415
地積				218.45 m <sup>2</sup>

地番 ⑥ 170-6				
NO	Xn	Yn	Yn+1-Yn-1	Xn · (Yn+1-Yn-1)
K14	474.544	495.914	11.113	5273.607472
K15	473.244	497.433	6.461	3057.629484
K16	473.626	502.375	8.587	4067.026462
K17	470.502	506.020	-8.236	-3875.054472
K23	456.656	494.139	-19.700	-8996.123200
K24	463.364	486.320	1.775	822.471100
合計				349.556846
合計面積				174.7784230
地積				174.77 m <sup>2</sup>

地番 ② 170-2				
NO	Xn	Yn	Yn+1-Yn-1	Xn · (Yn+1-Yn-1)
K1	491.729	516.961	-20.682	-10169.939178
K4	478.633	505.746	-1.723	-824.684659
K5	470.497	515.238	20.682	9730.818954
S1	483.565	526.428	1.723	833.182495
合計				-430.622388
合計面積				215.3111940
地積				215.31 m <sup>2</sup>

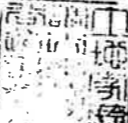
地番 ⑦ 170-7				
NO	Xn	Yn	Yn+1-Yn-1	Xn · (Yn+1-Yn-1)
K17	470.502	506.020	16.821	7914.314142
K18	466.249	510.960	5.314	2477.647186
S8	465.939	511.334	3.626	1689.494814
K19	463.141	514.586	-2.695	-1248.164995
K20	456.211	508.639	-11.875	-5417.505625
K22	449.302	502.711	-14.500	-6514.879000
K23	456.656	494.139	3.309	1511.074704
合計				411.981226
合計面積				205.9906130
地積				205.99 m <sup>2</sup>

地番 ③ 170-3				
NO	Xn	Yn	Yn+1-Yn-1	Xn · (Yn+1-Yn-1)
S5	483.610	462.720	-1.399	-676.570390
K26	476.583	470.911	20.067	9563.591061
K10	490.423	482.787	6.382	3129.879586
K9	495.138	477.293	-7.452	-3689.768376
K8	492.862	475.335	-4.242	-2090.720604
K7	494.816	473.051	-3.025	-1496.818400
K6	494.747	472.310	-10.331	-5111.231257
合計				-371.638380
合計面積				185.8191900
地積				185.81 m <sup>2</sup>

地番 ⑧ 170-8				
NO	Xn	Yn	Yn+1-Yn-1	Xn · (Yn+1-Yn-1)
K19	463.141	514.586	21.108	9775.980228
S7	450.095	529.747	9.229	4153.926755
K21	443.192	523.815	-21.108	-9354.896736
K20	456.211	508.639	-9.229	-4210.371319
合計				364.638928
合計面積				182.3194640
地積				182.31 m <sup>2</sup>

地番 ④ 170-4				
NO	Xn	Yn	Yn+1-Yn-1	Xn · (Yn+1-Yn-1)
K10	490.423	482.787	19.466	9546.574118
K11	483.911	490.377	-4.285	-2073.558635
K25	470.071	478.502	-19.466	-9150.402086
K26	476.583	470.911	4.285	2042.158155
合計				364.771552
合計面積				182.3857760
地積				182.38 m <sup>2</sup>

報告書 No. 0181351

作成者 富山県高岡市中川本町8番6号  
土地家屋調査士法人谷道事務所  
土地家屋調査士 吉森 茂  
  
 (令和 2年12月15日作成)

申請人 新生開発株式会社  
代表取締役 荒木 勇夫  
縮尺 1/500

